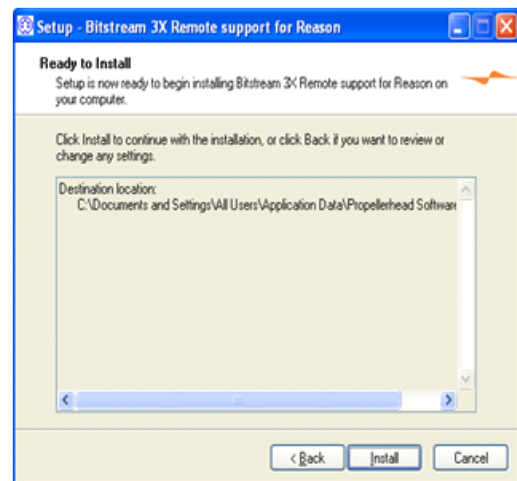


Installationsanleitung für die Remote Unterstützung des Bitstream 3x für Reason 4 mit Hilfe der Remote Installations Software

Vorraussetzung

Diese Beschreibung ist nur für Nutzer eines Bitstream 3X ab einer Firmware Version V1.6 oder höher. Für ältere Versionen kontaktieren sie Wave Idea um eine Aktuelle Frimware zu erhalten. Um rauszufinden welche Fiormware Version sie haben, drücken sie an ihrem eingeschalteten Gerät 3x die Edit Taste.

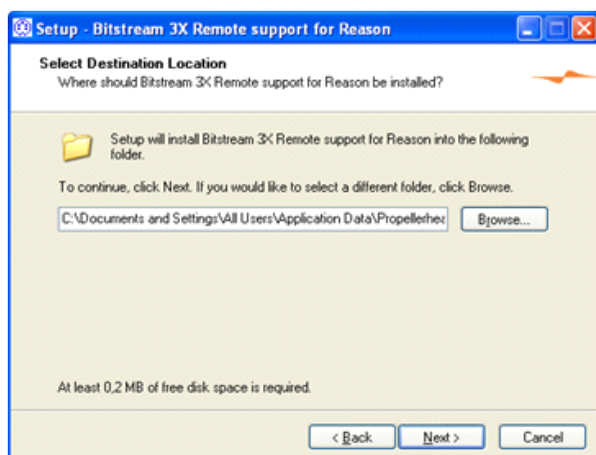
Installation der Remote Files (Windows) Starten der Software



Der Pfad der deutschen Windows Xp Version ist:

C:\Dokumente und Einstellungen\All Users\Anwendungsdaten\Propellerhead Software

Welchen sie dann natürlich als Pfad hier unten auch eintragen sollten.



Nun sind die benötigten Remote Dateien installiert...

\\Documents and Settings\\All Users\\Application Data\\Propellerhead Software\\Remote\\Codecs\\MIDI Codecs\\Bitstream-3X.png

\\Documents and Settings\\All Users\\Application Data\\Propellerhead Software\\Remote\\Codecs\\MIDI Codecs\\Bitstream-3X.midicodec

\\Documents and Settings\\All Users\\Application Data\\Propellerhead Software\\Remote\\Maps\\Wave-Idea\\Bitstream-3X.remotemap

Installation der Remote Files (Mac)

/Library/Application Support/Propellerhead Software/Remote/Codecs/MIDI Codecs/Bitstream-3X.png

/Library/Application Support/Propellerhead Software/Remote/Codecs/MIDI Codecs/Bitstream-3X.midicodec

/Library/Application Support/Propellerhead Software/Remote/Maps/Wave-Idea/Bitstream-3X.remotemap

Konfiguration Bitstream 3x unter Reason 4.0

Starten sie nun Reason und gehen sie oben auf Bearbeiten > Voreinstellung. Klicken sie nun auf Keyboards und Steuergeräte.



Hier dann auf „Geräte automatisch erkennen“ mit „OK“ bestätigen und ihr Bitstream 3x ist installiert.

